

Mocne i szczelne szafki ARCA firmy Fibox

Szafki ARCA to uniwersalne rozwiązanie, które można stosować w każdych warunkach środowiskowych. Brak korozji, wytrzymałość mechaniczna, wysoki stopień IP oraz odporność na promieniowanie UV powodują, że produkt stanowi bardzo dobrą alternatywę, również kosztową, dla tradycyjnych rozwiązań.

Wiedza na temat funkcjonowania urządzenia określa kluczowe kryteria wyboru właściwej dla niego obudowy. Już podczas projektowania niezbędna jest świadomość zapewnienia właściwych warunków ochrony. Obudowy muszą zabezpieczać znajdujące się w nich urządzenia i podzespoły przed wpływem środowiska zewnętrznego, ponieważ to gwarantuje poprawną pracę układów. Niezbędne jest zapewnienie odpowiedniego stopnia ochrony IP, wytrzymałości mechanicznej IK oraz, jeśli to konieczne, odporności na promieniowanie UV i czynniki chemiczne. Im ważniejsza jest rola urządzenia, trudniejsze warunki, w których ono pracuje, oraz im droższe jest samo urządzenie, tym wyższe wymagania dotyczą obudowy.

W przypadku doboru rozwiązania ważnymi czynnikami ułatwiającymi proces z punktu widzenia odbiorcy są również: kompleksowość oferowanych systemów obudów, ich jakość, możliwość łatwego i szybkiego montażu umieszczanych w nich podzespołów, prowadzenia wiązek kablowych, modułowego zestawiania w większe systemy czy szeroki wybór akcesoriów.

Usługi dodatkowe

Kolejnym elementem, coraz istotniejszym i mającym wpływ na wybór rozwiązania, są usługi dodatkowe oferowane przez producentów obudów. Umożliwiają one dostosowanie wyrobów katalogowych do wymagań odbiorcy. Zaawansowana obróbka mechaniczna, montaż akcesoriów i aparatury, nadruki czy ekranowanie wykonane przez dostawcę obudów znacznie upraszczają proces produkcji urządzenia finalnego – obniża to koszty oraz redukuje prawdopodobieństwo wystąpienia problemów jakościowych. Firma Fibox zapew-

nia pełny pakiet tego typu usług dodatkowych.

Szafki Fibox – ARCA

W ostatnich latach firma Fibox rozwija produkt o nazwie ARCA. Jest to alternatywa dla szaf metalowych, które są masowo instalowane w warunkach, dla których nie były projektowane, i do których nie są przystosowane (rys. 2). Szereg wprowadzonych innowacji technologicznych i materiałowych sprawia, że parametry techniczne rodziny szafek Fibox – ARCA nie tylko dorównują właściwościom szafek metalowym (np. pod względem wytrzymałości mechanicznej), ale także przewyższają je możliwościami wynikającymi z zastosowania technologii wtrysku tworzywa.

Głównymi cechami, jakie oferują obudowy ARCA z tworzyw sztucznych, są:

- standardowo druga klasa izolacji – wyższe bezpieczeństwo,
- wyeliminowanie korozji, nawet po zarysowaniu – trwałość i brak kosztów konserwacji,

- wysoka sztywność i wytrzymałość mechaniczna IK10 – nie gorsze niż w przypadku obudów metalowych, dzięki zastosowaniu poliwęglanów wzmocnionych włóknem szklanym,
- zachowanie kształtu po udarze mechanicznym – zachowanie stopnia IP,
- przezroczystość pokryw i drzwi – łatwiejsza wizualizacja bez podnoszenia ceny,
- możliwość produkowania obudów o kształcie innym niż prostopadłościan – estetyka,
- niska waga – łatwiejszy transport oraz instalacja,
- łatwość obróbki mechanicznej – a więc niższe koszty.

Producenci obudów z tworzyw sztucznych często borykają się z problemem maksymalnych wymiarów wytwarzanych rozwiązań. W przypadku serii ARCA dostępne są obudowy produkowane metodą wtrysku o wymiarach 800 x 600 x 300 mm.

W przypadku rozwiązania firmy Fibox należy także wymienić takie parametry, jak:

- IP66 – szczelność przed pyłem i wodą,

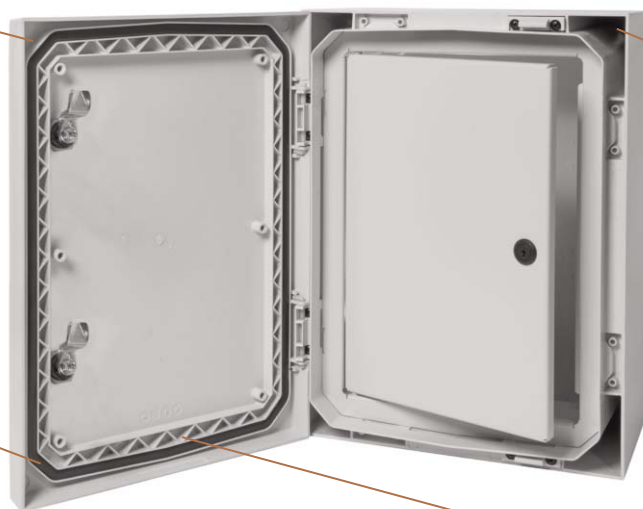


Rys. 1. Szafki serii ARCA firmy Fibox – wysoka szczelność oraz trwałość

- Drzwi:**
- kąt otwarcia drzwi 120°
 - zawiasy na dłuższym lub krótszym boku
 - dodatkowe wypusty montażowe w drzwiach
 - łatwy dostęp do wnętrza szafki
 - dostępny ogranicznik otwarcia drzwi

Uszczelka: szeroka, wysokiej jakości, zapewnia szczelność szafki

- Podstawy szafek ARCA są wykonane z odpornego mechanicznie poliwęglanu, który:
- nie koroduje
 - jest odporny na uderzenia mechaniczne
 - nie wymaga konserwacji
 - jest odporny na UV
 - ma estetyczny wygląd



Opatentowany system zawiasów – łatwy montaż, estetyczny wygląd



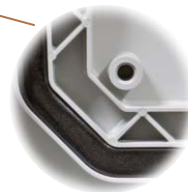
Kołnierze podstawy zapewnia szczelność



Wypusty montażowe w dnie i na bokach podstawy oraz na wewnętrznej stronie drzwi



Zamknięcie z klamką: bezpieczne 2-punktowe zamknięcie – możliwość zastosowania różnych wkładek do zamka



Drzwi wzmacniane kratownicą – zapewniają stabilność i sztywność pokrywy



Narożnik podstawy: podwójna ścianka umożliwia montaż ścienny bez obniżania stopni ochrony IP/IK – mocna i sztywna obudowa



Drzwi z przeszkleniem



Prowadnica drzwi – łatwe i bezpieczne zamykanie



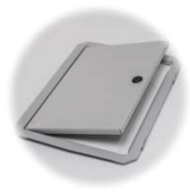
Płyta montażowa: stal ocynkowana jako standard – płyta z materiału izolacyjnego lub perforowana stal ocynkowana jako opcja dodatkowa



Zestaw do montażu aparatury modułowej (DRS)*: zawiera profile wsporcze, szyny DIN, płytę czołową, uchwyty narożne oraz śruby montażowe – łatwy i szybki montaż – opatentowane rozwiązanie



Regulowana głębokość zabudowy płyty montażowej* – wsporniki narożne umożliwiają łatwą regulację



Drzwi wewnętrzne*: montaż bez użycia narzędzi – zamykanie – opatentowane rozwiązanie



Płytki boczne / flansze*: płytki gładkie, z przetłoczeniami pod dławnicę oraz membranowe – głowice dla kabli o różnych przekrojach



Uchwyty do montażu na ścianie (WMK)* – dwie wersje, odległość szafki od ściany 10 i 40 mm



Plastikowe uchwyty do montażu na ścianie (WMKQ)*, dwie wersje, odległość szafki od ściany 10 i 50 mm



Daszek przeciwdeszczowy (RCS)*



Ogranicznik otwarcia drzwi (DSP)*



Zamknięcie*: zamek z wkładką dwupiórkową – możliwość zastosowania wkładek patentowych w różnych standardach



*Akcesoria – należy zamawiać oddzielnie

Rys. 3. Cechy konstrukcji szafek ARCA



Rys. 2.
Zniszczona szafka
metalowa
eksploatowana
w trudnym środowisku

- wypusty montażowe w dnie i ściankach bocznych podstawy oraz na wewnętrznej stronie drzwi,
- regulowana głębokość zabudowy płyt montażowych,
- szeroki wybór akcesoriów.

Opracowano na podstawie materiałów firmy Fibox



- odporność mechaniczna IK10,
- ochrona przed wandalizmem,
- opatentowany system zawiasów umożliwiający szerokie otwarcie drzwi (120°) oraz montaż aparatury na drzwiach,
- różne sposoby zamykania dla zapewnienia odpowiedniego rozwiązania dla każdej aplikacji,
- materiał trudnopalny, samogasnący, zgodny z UL 94-5VA,
- odporność tworzywa na promieniowanie

UV – możliwe stosowanie szafek na zewnątrz,

- zgodność z Dyrektywą Niskonapięciową 2006/95/EC do 1500 V DC,
- szeroki zakres temperatur pracy,
- opatentowany system drzwi wewnętrznych, których montaż nie wymaga narzędzi,
- opatentowany system ram do montażu aparatury modułowej – łatwy i szybki montaż,



KONTAKT

FIBOX Sp. zo.o.

ul. Dzieciola 19
04-988 Warszawa
tel. (22) 256 57 99
fax (22) 256 57 90
e-mail: info@fibox.pl
www.fibox.pl